



### Informace o produktu

#### Popis

Okenní flexfólie I (interiér) se skládá z hliníkové fólie odolné proti roztržení, která je pevně spojena se syntetickou textilií. Fólie je vybavena rozkládací smyčkou a splňuje, bez jakéhokoliv dalšího speciálního vybavení, požadavky na utěsnění vnitřních spár. Fólie je opatřena vrstvou butylu a samolepicí vrstvou pro snadnou aplikaci na podkladní plochy.

#### „i3“ okenní těsnicí systém

První úplný těsnicí systém s 10-ti letou zárukou na funkci, \* ověřený institutem ift Rosenheim.



#### Materiál

Hliníková fólie s polyesterovou textilií pokrytá na jedné straně vrstvou butylu a na druhé samolepicím pruhem.

#### Barva

- přední strana: světle šedá
- zadní strana: hliník

#### Přednosti

- optimální zabezpečení možnosti dilatování spáry díky smyčce v pásce
- parotěsná
- jednoduchá a levná montáž díky samolepicí a butylové vrstvě

#### Provedení

Okenní fólie navinutá do role s vrstvou butylu a samolepicím pruhem.

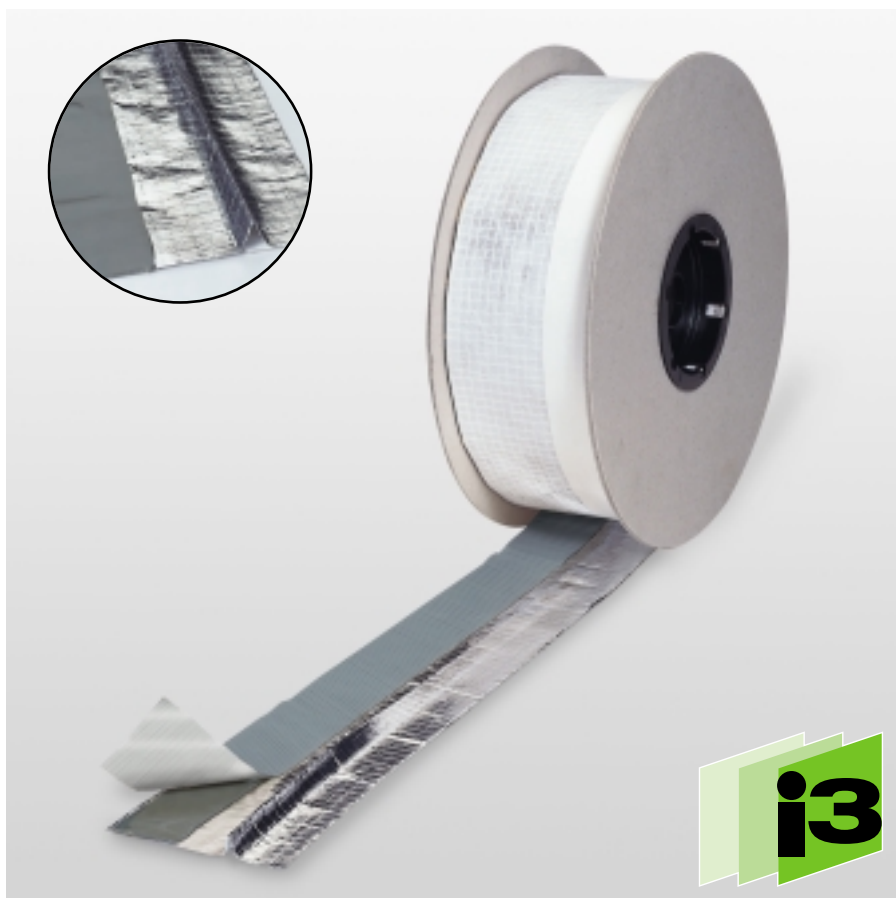
#### Rozměry

Délka role: 25 m

šířka (mm)	rolí v kartonu	metrů v kartonu
80	4	100
100	3	75

Další rozměry na požádání.

\* za podmínek výrobce, které je možno obdržet na vyžádání



**illbruck** Okenní flexfólie I

#### Technická data **illbruck** Okenní flexfólie I

	DIN	Klasifikace
Třída hořlavosti	4 102	B2, normálně zápalná
Součinitel difúzního odporu	52 615	$\mu = 1\,000\,000$
Difúzně ekvivalentní tloušťka vzduch. vrstvy	4108 T3	$sd \geq 1,500\text{ m}$
Lepivost butylu		12 N/25 mm
Snášlivost s běžnými staveb. materiály	52 452	stanovená
Teplotní odolnost		-40 °C až +100 °C
Aplikační teplota		+5 °C až +50 °C
Doba skladování		1 rok

# Pokyny k aplikaci Okenní flexfólie I

## Příprava podkladu

Podkladní plochy musí být suché, odmaštěné, bez prachu a volných částic, které by negativně ovlivňovaly přilnavost. Velmi savé povrchy např. beton, pěnosilikát, omítku je doporučeno nejprve impregnovat illbruck Butyl & Bitumen Primerem.

## Zpracování

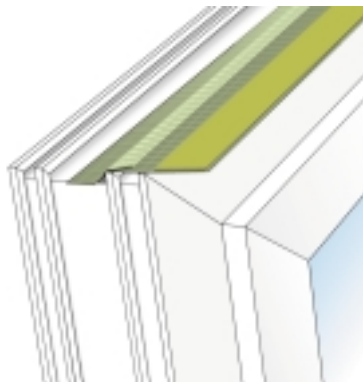
- Připevněte fólii samolepící vrstvou na rám otvorové výplně takovým způsobem, aby složená rezerva (smyčka) pásky byla na vnitřní straně rámu otvorové výplně (obr. 1).
- Nalepte fólii na jednu stranu rámu s přesahem v rozích min. 2 cm.
- Přehněte fólii a vedte ji zpátky k rohu okna a po další straně rámu. Vzniklý přesah fólie slepte navzájem k sobě (obr. 2).
- Aplikujte fólii dále stejným způsobem na zbývající strany rámu, které mají být fólií opatřeny.
- Osadte rám otvorové výplně a vyplňte vzniklou připojovací spáru tepleně izolačním materiálem např. illbruck 1-komponentní pěnou.
- Odstraňte ochranný papír z butylové vrstvy, přilepte vrstvu k připravenému podkladu a pečlivě proveďte úplnou fixaci butylu za pomoci přítlačného válečku (obr. 3).
- Strana fólie pokrytá textilíí může být poté zakryta obvyklými omítkovými hmotami či disperzními barvami (obr. 4).

## Doporučení

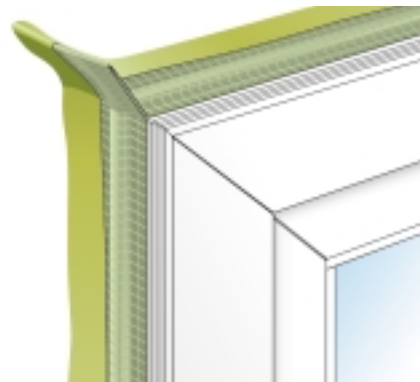
Vzhledem k měnícím se okolním podmínkám je vždy doporučeno dodatečné upevnění fólie, pokud se jedná o aplikaci nad hlavou např. na stropní konstrukci. Kombinace butylové vrstvy s dalšími těsnícími materiály může vést k specifickým interakcím. Kompatibilita s dalšími materiály by měla být předem vyzkoušena.

## illbruck sortiment

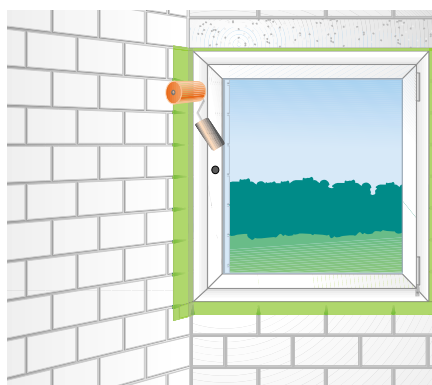
- illbruck těsnící pásky
- illbruck PU pěny
- illbruck těsnící hmoty
- illbruck butylové těsnící pásky
- illbruck fólie
- illbruck speciální produkty
- illbruck příslušenství



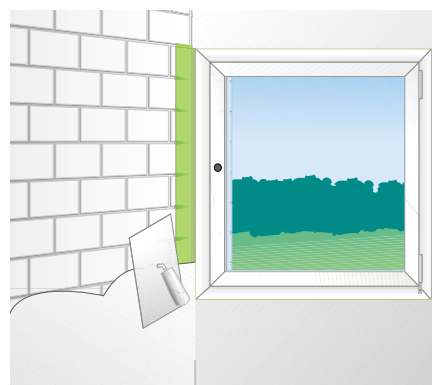
Obr. 1



Obr. 2



Obr. 3



Obr. 4

## Zlepšení přilnavosti

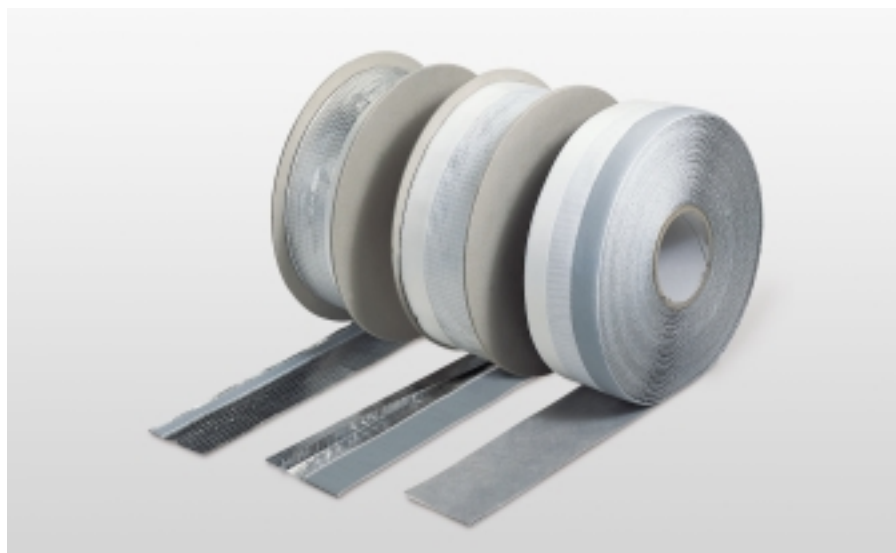
Po použití primeru (Butyl & Bitumen Primer) při běžné teplotě je nutno nechat zavadnout podklad 30 až 60 minut. Vydátost primeru je cca. 300 ml/m<sup>2</sup>, záleží však na savosti a pórovitosti podkladu.

## Servis

V případě potřeby dalších informací nás kontaktujte.

## Dodatečné informace

Výše uvedené údaje jsou jen všeobecným návodem. Díky výskytu dalších vlivů vznikajících z odlišností materiálů, podmínek při zpracování a upotřebení pásky se doporučuje provést před aplikací zkoušky, které ověří způsobilost materiálu pro příslušné užití.



illbruck sortiment folií